

KAM waterjet*

ТЕХНОЛОГИЯ



* гидроабразивная резка.



Что такое waterjet (гидроабразивная резка)?

Гидроабразивная резка — это технология раскроя твердых материалов тонкой струёй воды, смешанной с абразивом и поданной под давлением. Это простой и экономичный способ, позволяющий резать материал любой структуры и любой толщины. Маленький диаметр струи подаваемого состава позволяет выполнять срезы различной степени сложности — от ровных до извилистых, а также обеспечивает быстрое создание круглых и других отверстий небольшого размера.

Гидроабразивная резка имеет целый ряд преимуществ перед другими методами раскроя материалов - лазерной, газовой или механической резкой. При её применении не происходит нагрева и деформации изделий, исключаются случайные сколы.

Метод гидроабразивной резки подходит для работы с любыми материалами — стеклом, пластиком, керамогранитом, другими природными и искусственными материалами, в том числе легковоспламеняющимися. Он широко распространён при обработке натурального камня — мрамора, гранита, известняка, оникса и пр. Гидроабразивная резка камня эффективна для линейной, фасонной, высокоточной обработки многослойных заготовок. Безопасность установок и простота их использования позволяют применять гидроабразивную резку не только для изготовления, но и при реставрации изделий из камня: полов, стен, декоративных элементов интерьера.

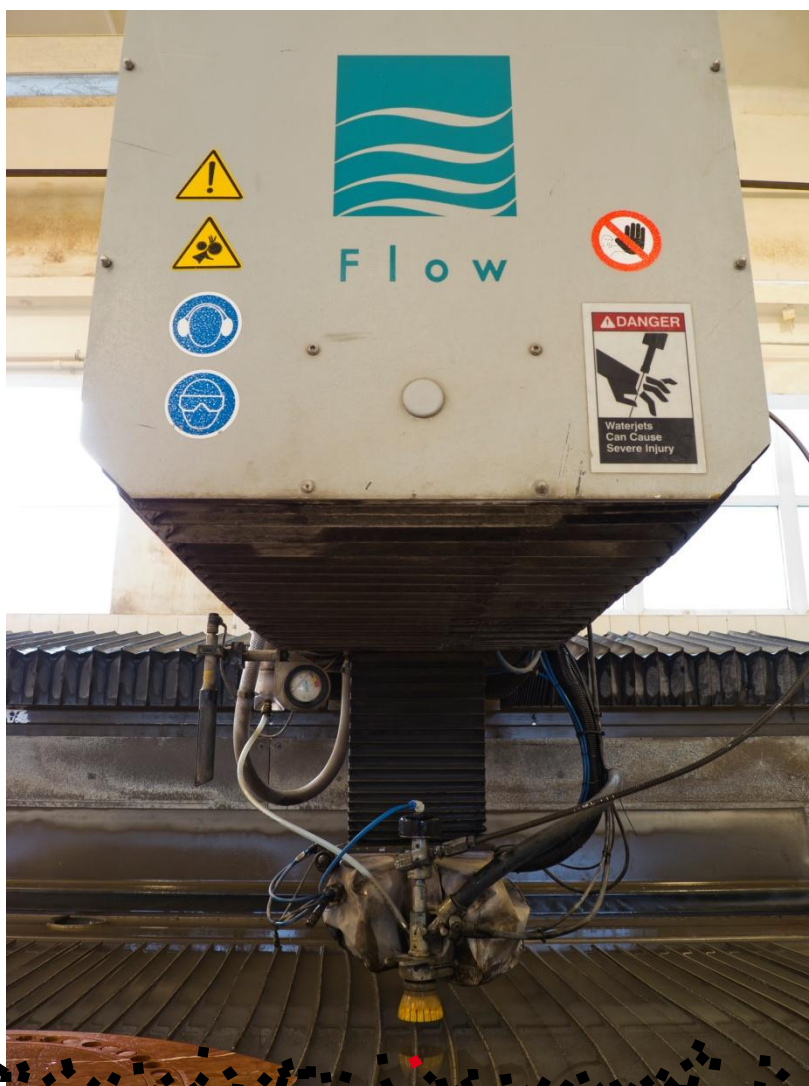
Гидроабразивная резка мрамора даёт отличные результаты без сколов и почти без отходов. Гидроабразивная резка гранита позволяет проводить сложнейшие работы по распилу этого материала в сжатые сроки.

Оборудование для waterjet

Оборудование компании КАМ позволяет изготовить мраморные панно по Вашему индивидуальному проекту с помощью технологии бесшовной резки выбранного материала. Данная технология достаточно редка среди производителей панно, т.к. большинство оборудования выполняют резы со швами. Мозаичные панно, созданные с использованием профессионального оборудования КАМ, выглядят как настоящие произведения бесшовного искусства и могут стать гордостью вашего дома.



Waterjet FLOW Integrated Flying Bridge 2, станок для гидроабразивной резки, США.



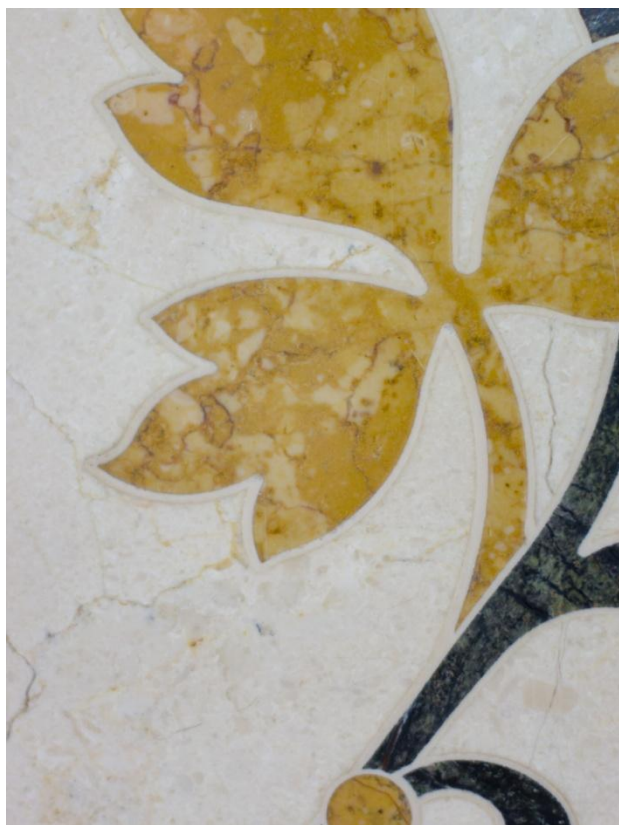
Станок FLOW обладает уникальными особенностями:

- возможность бесшовной сборки деталей – компенсация угла реза;
- опция засверливания;
- программное обеспечение FlowMaster производства компании FLOW на базе Windows.



Технология бесшовного реза.

При сборке элементов каждого панно оборудование КАМ позволяет сделать места стыков материалов с достаточно невидимыми («слепыми») швами за счет компенсации угла реза. Данная технология придает особенную визуальную красоту панно с отсутствием клеевых швов.



Склейка швов,
выполненная на
оборудовании других
компаний.



Склейка швов,
выполненная на
оборудовании КАМ.

Мраморные панно

Панно из натурального камня — элементы украшения стен и пола, издревле применяющиеся для придания интерьеру помещений или наружной отделке зданий и сооружений привлекательности, выразительности.

Панно — композиция на стене или полу, нарисованная или изготовленная с применением декоративных отделочных материалов. Иногда на панно изображены логотипы или представлена информация о том, что находится внутри здания. Панно из камня отлично сочетаются с облицовочной плиткой из мрамора, гранита, змеевика, малахита и других видов минералов.

Компания КАМ предлагает на выбор клиенту стандартные решения из общего каталога мраморных панно и тех, которые имеются в наличии на складе. Также панно могут быть изготовлены по индивидуальным чертежам заказчика. С полным каталогом стандартных работ Вы можете ознакомиться в разделе «Мраморные панно» на сайте www.kam-company.ru



Примеры панно по индивидуальным чертежам



Примеры панно по индивидуальным чертежам





Больше информации по адресу:
www.kam-company.ru

Центральный офис: г. Москва, ул. Саратовская, 14/1 Тел.: (495) 775-89-85, 86, 87.
Производство: г. Воскресенск, ул. 2-ая Заводская, д.1. Тел.: (495) 740-76-69, (49644) 2-60-61.